

好評
につき

予約受付延長!

おかげさまでご愛用者
300法人、2000店舗を突破!

- ・現場に携帯してよし、
- ・持ち帰って自習してよし、
- ・社員研修のマニュアルにしてよし、

あらゆるシーンで活躍する コンテンツ満載の 万能手帳です!

【仕様】●サイズ:天地124mm × 左右80mm

- 本文用紙:上質紙
- カバー:防水ビニール加工
- 本文ページ数:112P以上

【価格】980円(税抜)+送料(最低10部~)

【納品】2024年3月1日予定

新コンテンツ鋭意制作中!

- ▶ おしえてゆき先生(女性のお悩みQ&A)(仮)
- ▶ 男性上司必見! 女性スタッフのトリセツ(仮)
- ▶ 知らないとコワイ 量定基準(仮)



原寸大

貴社・店舗だけのオリジナル仕様の制作も承ります!

表紙印刷

表紙に社名やロゴなどを入れることが可能です。
表紙印刷は2カ所まで。1カ所はページサイズの約半分程度が目安となります。



※イメージ

見返し印刷

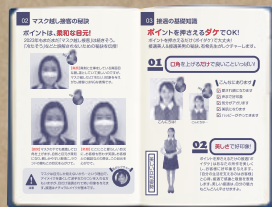
見返し(右図参照、表紙裏部分)に社訓やモットーなど、入れることが可能です。印刷できる最大ページ数は計6ページ。



お申込期限は **1月16日**迄!

資料請求・予約は裏面から!

マスク越し接客の秘訣



こんなとき、スタッフ手帳は役立ちます!

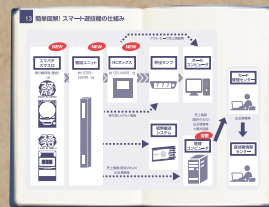
マスク越しでも好印象な接客をしたい

お客様のマスク着用は任意ですが、スタッフの着用は継続するホールがほとんどです。マスク越し接客のポイントを分かりやすく写真付きで解説しているので、すぐさま実践できます。

簡単図解!スマート遊技機の仕組み

スマパチ・スマスの仕組みが知りたい

スマートパチンコ・スマートパチスロが稼働する仕組みを図解として掲載。新人スタッフへの研修用コンテンツとして活用できます。



業界用語集



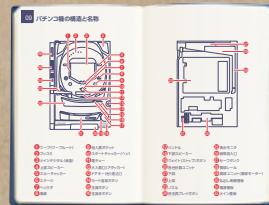
“コンプリート機能”って何だっけ?

一般業種と比べて専門用語の多いパチンコ業界。業界用語集では「155」もの業界用語を網羅しているため、営業中の確認はもちろん、出勤前や退社後の復習としても活用できます。

パチンコ台に玉が流れる部分は何という?

複雑な外部/内部構造のパチンコ機。その構造と名称が一目で分かります。覚えておけば、円滑なトラブル対応にも繋がります。

パチンコ機の構造と名称



2023年版の収録コンテンツ一覧

- ・2023~2024カレンダー
- ・月別カレンダー(13カ月分)
- ・メモ帳
- ・身だしなみチェック(ミチスケジャパン・永澤有希氏監修)
- ・マスク越し接客の秘訣(ミチスケジャパン・永澤有希氏監修)
- ・NO!ハラスメント(ミチスケジャパン・永澤有希氏監修)
- ・電話対応の流れとポイント
- ・よく起こる店内トラブルQ&A
- ・防災の豆知識
- ・ホールでのウイルス感染対策
- ・押さえておきたい風適法のポイント
- ・遊技機が設置されるまでの流れ
- ・業界用語集
- ・計数管理の基礎
- ・簡単図解!スマート遊技機の仕組み
- ・島設備の構造と名称
- ・パチンコ機・パチスロ機の構造と名称
- ・パチンコ業界関連図
- ・パチンコ業界歴史年表
- ・20秒で効く!簡単ストレッチ

パチンコホールスタッフ手帳 2024 資料請求書 兼 ご購入申込書

太枠内をご記入のうえ、下記送付先へFAXをお送りください。

どちらかに を入れてください

資料が欲しい

注文したい

貴社名	(ホール名)		
ご担当者名	MAIL		
TEL	FAX		
注文部数 ※注文される方のみ	部	※最低10部~	支払方法 <input type="checkbox"/> 銀行振込 <input type="checkbox"/> 代金引換 どちらかに <input checked="" type="checkbox"/> を入れてください
送付先住所 ※注文される方のみ	(〒	-)

価格

●本体:980円(税抜)+送料(最低10部~)

支払方法

銀行振込または代金引換

※銀行振込の場合:納品時の添付書類に記載された指定口座にお振込みください。また、振込手数料はご負担となります
※代金引換の場合:別料金が発生致します。事前にご確認ください

申込締切

2024年1月16日

納品

2024年3月1日予定

FAX送付先

03-6455-0416