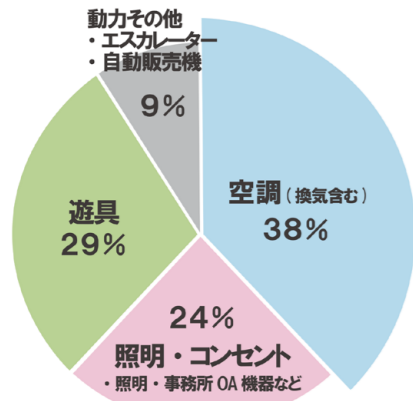


エアコンの電気代を削減する 省エネ装置 Be ONE®

エアコンの消費電力を削減

約**15%**



平均エネルギー消費比率

出典元：東京都環境局 東京都地球温暖化防止活動推進センター
「遊技施設 (パチンコ店・スロット店) の省エネルギー対策」(2011年3月)

Eco Data Be ONE

こんなお悩み 解決します!

- 空調負荷が高く電気代を抑えたい
- 夏場にデマンドが上がって困っている
- ホール内の環境を変えず省エネしたい
- CO₂削減に確実に安心な装置を探している
- 空調電力の削減を可见化したい

- 空調機専用の省エネ機 (約15%節電)
- 季節や時間に合わせたフレキシブル制御
- ホール空間を快適に保ったまま安全設計
- 空調機に負荷を掛けない安全設計
- 節電効果を簡単に見える化 (Excel)

〈20年の信頼〉 納入実績 **30,000**台以上



既設に後付け可能!
入替後には転用も可能!

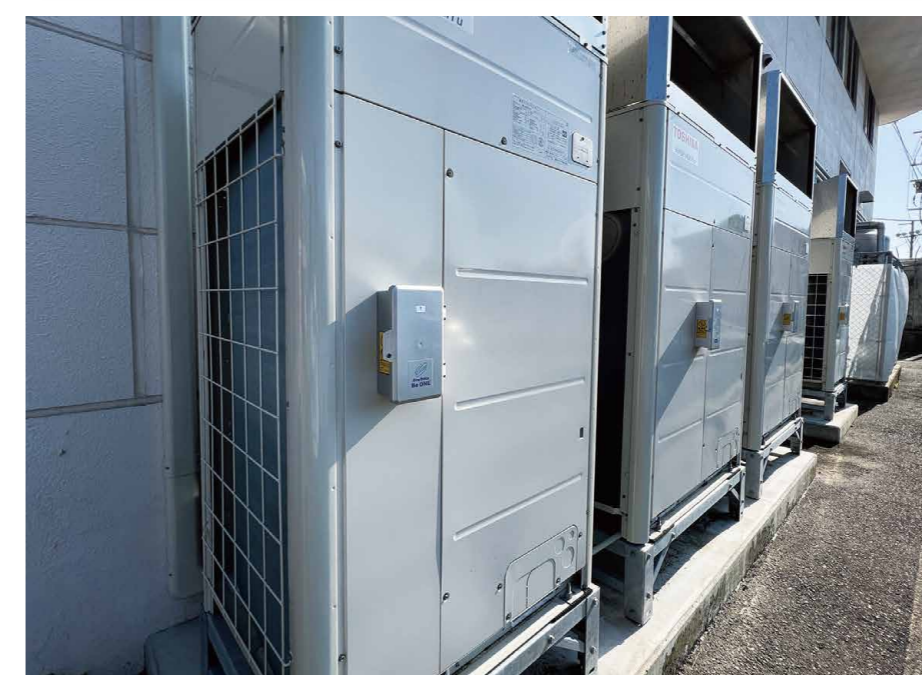
トヨタ自動車(株)さま
ダイキン工業(株)さま
三菱自動車工業(株)さまなど、
納入実績多数あり!!

<製造元> **eco PLAN** 株式会社 **エコプラン**
ECOLOGY PLANNING

JGC 室内の空気環境を考える会社
株式会社 **J.G.コーポレーション**
<https://www.jgco.co.jp/>

本社	〒108-0075	東京都港区港南 2-12-26	港南パークビル 7F	TEL: 03-5769-3033 (代)	FAX: 03-5769-3025
北海道営業所	〒063-0870	北海道札幌市西区八軒十条東 4-1-31		TEL: 011-737-5441 (代)	FAX: 011-737-6043
東北営業所	〒983-0013	宮城県仙台市宮城野区中野 1-5-22		TEL: 022-388-6747 (代)	FAX: 022-388-6825
名古屋営業所	〒480-1144	愛知県長久手市熊田 302		TEL: 0561-63-3702 (代)	FAX: 0561-63-3703
大阪営業所	〒564-0043	大阪府吹田市南吹田 5-26-23		TEL: 06-6388-8018 (代)	FAX: 06-6388-8038
広島営業所	〒731-0138	広島県広島市安佐南区祇園 3-7-15		TEL: 082-850-2611 (代)	FAX: 082-850-2633
九州営業所	〒813-0004	福岡県福岡市東区松香台 1-7-34		TEL: 092-673-0102 (代)	FAX: 092-673-1527

- 業務用 エアクリーナ [SkyFresh]
- 換気自動制御システム [NOAH Evolt]
- 喫煙室用 ワンパス脱臭装置 [OP100]



既設の室外機の横に後付けするだけで設置可能な「Be ONE」。ホール内の空気環境を損なうことなく、エアコンの消費電力を約15%削減できる。J.G.コーポレーションの空気清浄機や換気自動制御システムを併用すると、より効果的だ。

大手自動車メーカーなどに3万台以上納入されている優れモノ!
消費比率の高い空調の電力を約15%削減
空気に関わる店舗の課題解決に欠かせないパートナーである株J.G.コーポレーション。同社ではこのほど、ホール企業を悩ませる、電気料金の高騰を解消する製品を提案する。

快適空間そのままに 最大限の省エネ実現
ホールにおける消費電力のうち、約40%を空調が占めていることはご存じだろうか。空調において特に電力を消費するのが、業務用エアコンの心臓部にあたる「圧縮機(コンプレッサ)」だ。冷房時には室内熱交換器から室外熱交換器へ、暖房時はその逆へと冷媒ガスを圧縮して送り出す。この圧縮機の稼働時間を抑えるほど、消費電力は削減できる。しかし、停止中は室内の温度変化が生じるほか、頻繁に運転・停止をくりかえすことにより圧縮機に負荷が掛かり、空調効率の低下や破

損の原因となってしまう。だが、世の中にはこうしたリスクを排除しつつ、空調の消費電力を確実に削減する魔法の箱がある。エアコン省エネ装置「Be ONE」だ。同製品はエアコンの稼働状況を監視し、圧縮機を傷めない最適なタイミングで制御することが可能となっている(圧縮機保護機能)。これにより約15%の消費電力削減を実現できる。また、室内の温度変化についても、遊技客が不快に感じない範囲で分散制御することで、体感温度の変動も最小限に抑えることができる。つまり、快適な遊技環境を維持しつつ、最大限の省エネ効果を実現できる、まさに「魔法の箱」というわけだ。それで

いて、室外機の横に後付けするだけで使用できるため店休日には不要。さらにはエアコン入替後の転用もできるなど導入も簡単だ。
同社の渡邊秀太代表取締役社長は、「弊社は空気環境のトータルソリューションカンパニーとして、空気に関するあらゆるお悩みごとを解決していきます。その一環として、空気環境を損なうことなく、電力削減に寄与する「Be ONE」を提案しております。昨今の電気料金の高騰はホール様のお悩みのタネですので、その解決の一助になれる商品です。導入にあたっては弊社でシミュレーションをしっかりと行っただうえで最適なご提案をさせていただきます」と話す。



渡邊秀太代表取締役社長