

■ハコビーフラック



階段の角度に合わせて。イスの真後ろからそのまま設置できる。



女性スタッフでも力不要で上げ下ろし。



平面は2輪車の要領で移動。



イスの真後ろからそのまま設置できる。



配線後、正面から設置するだけ。



ブルー同様、油圧式で力は一切不要。

■ハコビーレッド



※特許出願中

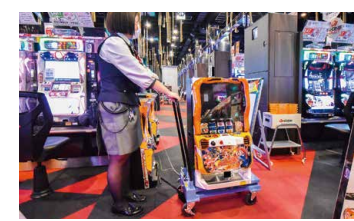
■ハコビーブルー



イスの間に入れて高さを合わせるだけ。



スリム形状で狭い島間もスムーズに移動。



一般的な台車と同じ要領で楽々移動。



油圧方式で遊技機の上げ下げが楽々、ケガや設備破損の危険性も回避
ホール業務の「最後の重労働」に終止符を!
 ホールスタッフの重労働に終止符を打つ時がきた。(株)キーマンズ(平松相大CEO)がリリースした「ハコビー」シリーズは、力いらずの入替作業を実現。スタッフの定着、コスト削減など、ホール営業の課題を大きく改善する。

入替作業の救世主

多くのホールが直面する喫緊の課題が、コスト削減と人材不足の改善だ。特に人材不足は、新型コロナ感染症が落ち着いたことで、逆にホール業界は人員確保が難しくなった。飲食業など、これまで避けられた業種への人材の流入が再開したからだ。

スタッフの確保や定着には、何よりも労働環境の改善が必須となる。そして、改善への最短のアプローチは危険や厳しさが伴う重労働の排除だ。ホール業務にとって最大かつ最後の重労働と言われる遊技機の入替作業。その軽減化なくして、労働環境の改善

はないといっても過言ではない。

遊技機の積み下ろしから運搬、設置まで、一連の入替作業を強力にサポートする「ハコビー」はブルー、レッド(特許出願中)、ブラックの3タイプをラインナップ(特長は画像参照)。何れもスタッフの体に負担の無い入替作業を実現する全く新しいアイテムだ。



旧来の入替作業では遊技台をイスに置かなければならず、傷つける心配もあった…。

経験豊富な男性スタッフという風に、作業の効率化も期待できます(上原店長)。

さらに、入替作業の内製化が進むことで、コスト削減にも繋がる。スタッフのみによる入替作業の質や量を高めることで、業者への委託の割合を減らす、あるいは無くすことも可能だ。

「ハコビー」の活用で、ホール業務に力仕事というイメージからの脱却に、挑戦してみたいかがだろうか。

株式会社グランド商事・アドバンス
 課長
 G-ONE 吉祥寺 店長
 上原 渉 氏

メリットはスタッフのモチベーション向上!



スタッフにとって入替作業は、体力的にはもちろん、「もし壊したら…」というプレッシャーもあり、精神的にもキツイ業務でした。これまで限られたスタッフにしか入替作業は任せられませんが、今後は女性も含めより多くのスタッフの活用を考えています。

経営陣が、スタッフの労力軽減を考え「ハコビー」を導入してくれたことで、経営陣のスタッフを大事にするという想いが伝わりました。労力が軽減し、注力すべき業務に集中できるため、スタッフのモチベーションも、間違いなく向上するでしょう。

ハコビーシリーズ

もはや遊技機の入替えは特別の重労働ではない!!
 体に負担の無い新しい環境作りをハコビーが提供!!
 ハコビーシリーズの誕生!!

株式会社キーマンズ
 新潟市中央区上近江4-15-20 セントラル近江一階

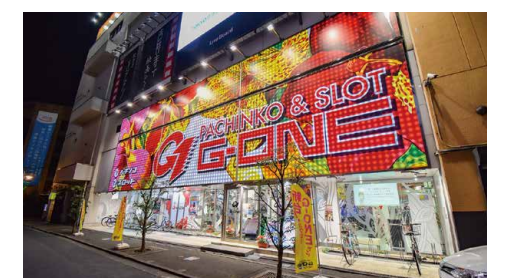
TEL: 025-288-2020
 FAX: 025-288-2040

必聴動画はこちら!!

YouTube [ハコビー](#) 検索

全15店舗導入を即決

四国を中心に全国で15店舗を展開する(株)グランド商事・アドバンスは、業界で初めて「ハコビー」を全店に導入した。同社が運営する《G-ONE E吉祥寺》(東京都武蔵野市)の上原渉店長は「納品された新台を手で運ぶのはとても重く、また営業中の作業となるため接客業務へも支障をきたします。腰痛などスタッフの健康被害も常に心配でした」とこれまでの問題点を話す。「ハコビー」は、力を使わずとも入替作業が行える点が大き



2020年5月の新規出店以降、吉祥寺駅周辺の遊技客から根強い支持を得る(G-ONE吉祥寺)。