

ガチくじ!

ガチで絶対に当たる オンラインくじサービス!

スマホやPCから購入して楽しむオンラインくじサービスです。
※サービスの利用には会員登録、クレジットカードによる決済が必要です。

ガチくじ!の特徴!

1.たくさんの賞品! ゲーム機、家電、パチキャラグッズ!

2.選べる2種類のタイプ! ボックスか? スロットか?

ボックスタイプ
期待値積み上げ抽選
購入数が多いほど当たりやすい!

スロットタイプ
完全確率抽選
運が良ければ1回で当たっちゃう!?

©2021 ガチくじ! All rights reserved.

公式サイト
<https://gachi-kuji.jp>

公式Twitter @gachi_kuji

公式YouTubeチャンネル [ガチくじ!チャンネル](#)

サービスコンセプトは「マイホールの周辺地域活性化」

ユーザーへの訴求提案

- ① ポイントが貯まる
スポットチェックインで!
- ② パチキャラ本物トレカが手に入る!
ポイント使用で!
- ③ 豪華賞品が当たる!
感覚応募で!

周辺地域活性

マイホール選択 マイホール来店

会員登録をする

ホールへの付加価値提案

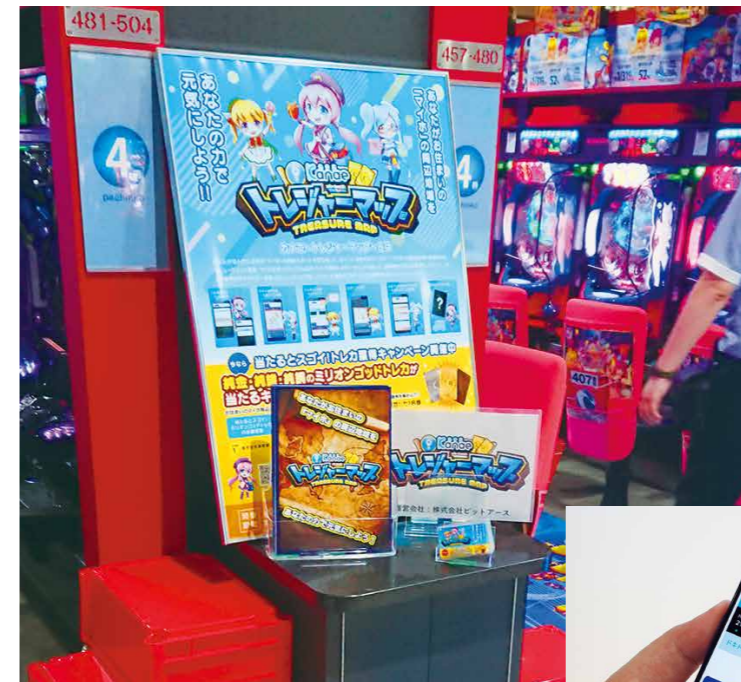
- ① 地域振興強化
ユーザーが町を回遊
- ② 新たな来店目的の創造
来店でPRトレカがもらえる
- ③ 貴店会員登録の増加、拡大
トレマサイトに、貴店のLINE会員登録ページへの誘導
HPに掲載するよう案内掲載

©2021 トレマ! All rights reserved.

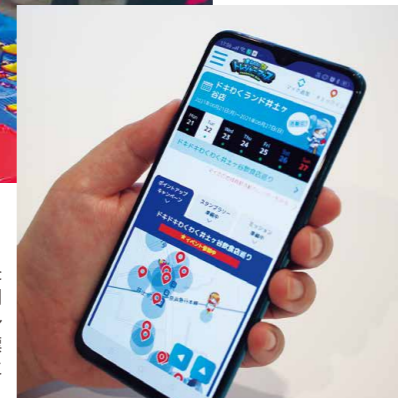
カナエ〜トレジャーマップ〜へ今すぐアクセス! : <https://torema.town/>

サービスに関するお問い合わせ: sales@pit-earth.com 運営会社HP: <http://pit-earth.com>

会員向けポイントサービス「カナエ〜トレジャーマップ〜」



先行導入も始まっている。導入店の店内では、大型のポスターに加え、A4サイズの案内冊子、パウチ加工されたカードなどで、「カナエ〜トレジャーマップ〜」を訴求。3月下旬のサービス開始以降、すでに数百人の登録者が集まっているという。



ユーザーが「マイホ」登録後、地図機能と連動したスマートフォンに表示された地域商店などを訪問することでポイントが貯まっていく流れ。またホールだけでなく、GPSを活用することで表示される座標を訪れることでもポイントが獲得できるなど、まさに宝探し要素が組み込まれている。

ホールも地元も盛り上げる、宝探し感覚の新サービス

足元商圈の掘り起こしで客数上昇

パチンコホールにとって必要不可欠な地域共生と、来店回数向上を両立する新サービスが登場した。(株)ピットアースが提供する会員ポイントサービス「カナエ〜トレジャーマップ〜」がそれだ。

地域密着が基本的な集客戦略となるホール営業において、足元商圈を取り込む必要性は、昔も今も欠かさない重要施策の一つだ。

その一環として、多くの店舗が採用している会員ツール。それらを用いた行動分析などは、日々の営業戦略策定に役立っている。

さらにこれらツールを、一步先の段階に引き上げるのが、(株)ピットアースが提案するサービス「カナエ〜トレジャーマップ〜」だ。

店舗会員に付加価値 地域の活性化も

最大の特徴は、ホールの周辺商店と連携したポイントサービスが、「カナエ〜トレジャーマップ〜」を通じて展開できるという点。ユーザーは、会員登録後、よく訪れるホール「マイホ」を選択するだけ

で準備が完了する。あとは「マイホ」を中心としたスポットを訪れ、チェックインすることでポイントが加算。獲得ポイントに応じて、人気ゲーム機などの豪華賞品が当たる懸賞への申込みや、遊技機キャラクターなどを用いたトレーディングカードが獲得できる。

ホール周辺の飲食店やアミューズメント施設などの提携店を訪れるほど、ポイントが得られるため、自然とこのサービスが地元商店の活性化に繋がる地域貢献要素がある点も優位性の一つだ。

さらに、賞品のトレーディングカードは実物で、来店時に手渡すスタイル。来店回数の増加に直接働きかける仕掛けも盛り込まれている。「カナエ〜トレジャーマップ〜」が、会員サービスに付加価値を加えるとともに、足元商圈の掘り起こしにも一役買いそうだ。