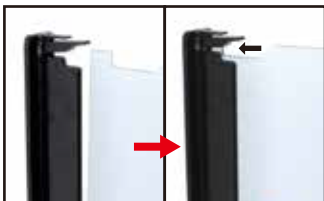




ワンタッチで簡単取り付け。

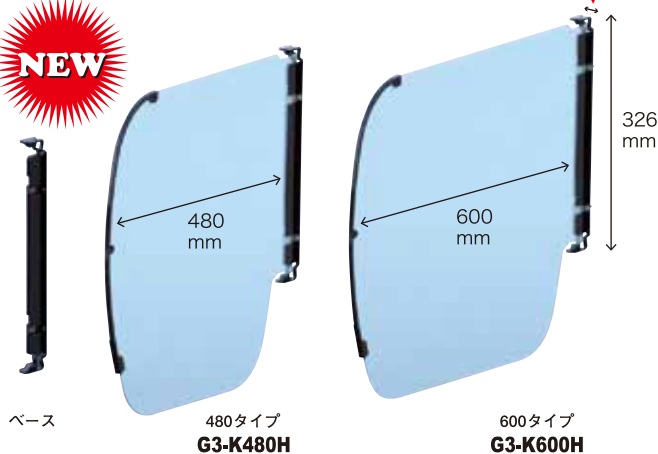


※ベースは両面テープ、またはビスで簡単に取り付け可能です。(ビス穴付き)  
ピースネジ：3.5×19mm

■固定ボード ハーフタイプ



わずか**18.1mm**の薄さ！



固定ボード 標準タイプ

品番	規格	サイズ(mm)
1000009	380タイプ	W380×H780
1000010	480タイプ	W480×H780
1000350	600タイプ	W600×H780

固定ボード ハーフタイプ

品番	規格	サイズ(mm)
1000353	480タイプ	W480×H450
1000354	600タイプ	W600×H450

※ボードはクリア(透明)タイプです。

ボードの別注承ります

■固定ボード 標準タイプ

わずか**27mm**の薄さ！

